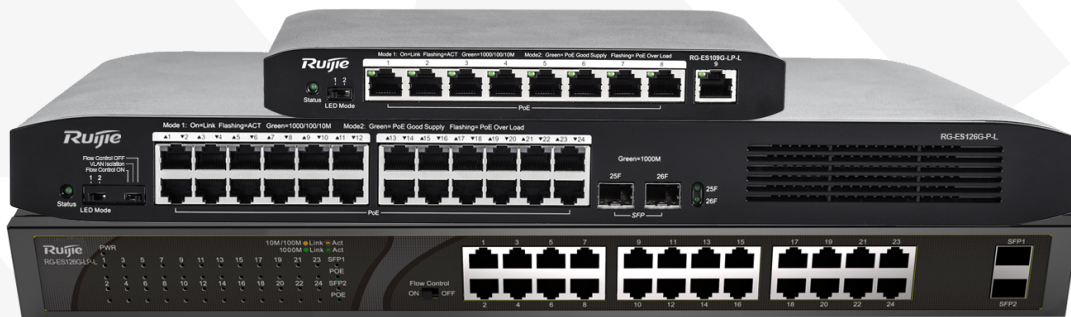


# Switches no administrados

## Serie RG-ES100



Ruijie Networks Co., Ltd.

Para obtener más información, visite nuestro sitio web <https://www.ruijienetworks.com>

## Descripción del producto

Los conmutadores de la serie Ruijie RG-ES100 son conmutadores no gestionados de próxima generación para escenarios como CCTV, ELV y oficinas pequeñas. La serie está diseñada para pequeñas y medianas empresas que buscan una solución Plug-n-Play.

La serie Ruijie RG-ES100 es parte de los productos de red Ruijie SME. La serie consta de 3 conmutadores, incluido un modelo Gigabit PoE + de 8 puertos y dos modelos de conmutador Gigabit PoE + de 24 puertos.

Estos conmutadores se pueden implementar con plug-and-play listo para usar. Además, las funciones de control de flujo y aislamiento de puertos se pueden realizar con un simple giro con el botón del panel. Además, el estado del presupuesto de PoE se puede mostrar directamente en los indicadores de puerto, lo que ayuda mucho en la resolución de problemas.



### Reflejos

- PoE Gigabit de 24 puertos y 8 puertos para CCTV / ELV y otros escenarios de pymes
- Administración simple del botón de un clic más allá de Plug-n-Play
- Opciones de presupuesto PoE de 370 W y 180 W en modelos de 24 puertos
- Todos los puertos 8/24 son compatibles con PoE / PoE +, no dude en elegir cualquier puerto
- 3 años de garantía sin cargo

## Características del producto

### Conectividad fácil

- Gigabit Ethernet completo

Opción de 10/100/1000 Mbps en cada puerto, reenvío de velocidad de línea.

- Auto MDI / MDIX

Todos los puertos RJ45 admiten MDI / MDIX automático, sin restricciones en los cables cuando se conectan al cliente u otros conmutadores.

- Opciones de enlace ascendente de fibra

RG-ES126G-PL y RG-ES126G-LP-L proporcionan 2 puertos GE-SFP para enlace ascendente de fibra.

## Alimentación a través de Ethernet

---

- PoE / PoE +

Proporciona hasta 30 vatios por puerto, lo que permite la compatibilidad con los últimos dispositivos compatibles con IEEE802.3at (PoE +), como puntos de acceso de alto rendimiento y cámaras IP, así como con cualquier dispositivo con alimentación compatible con IEEE802.3af (PoE).

- Encienda todos los puertos

Los puertos 1 ~ 8 de RG-ES109G-LP-L y los puertos 1 ~ 24 de RG-ES126G-LP / PL son todos compatibles con PoE / PoE +.

- Elección de presupuesto PoE

Varias opciones de presupuesto de energía PoE entre 185 W y 370 W en modelos de 24 puertos.

## Más que Plug-n-Play

---

- Control de flujo con un clic

Con el botón giratorio del panel, el control de flujo (IEEE802.3X) se puede habilitar fácilmente para suavizar el tráfico y evitar la caída de paquetes debido a un aumento repentino del tráfico.

- Aislamiento de puertos con un clic

Con el botón giratorio en el panel, los usuarios también pueden establecer el aislamiento del puerto entre cada puerto, lo que ayuda a garantizar la seguridad de la cámara CCTV.

- Indicador de presupuesto PoE

El estado del presupuesto de PoE se puede ver en los indicadores LED de cada puerto.

## Garantía y soporte

---

- Garantía de 3 años sin cargo

Vaya a <https://www.ruijienetworks.com/support/servicepolicy> para ver detalles sobre las políticas de garantía y soporte.

# Especificaciones técnicas

Modelo del Producto		RG-ES126G-PL	RG-ES126G-LP-L	RG-ES109G-LP-L
Puertos	10/100/1000 BASE-T	24	24	9
	Auto MDI / MDI-X	•	•	•
	1000M SFP	2	2	n / A
Poder sobre Ethernet	PoE	•	•	•
	PoE / PoE + puertos habilitados	24	24	8
	Potencia PoE presupuesto	370W	180W	54W
Físico	Dimensiones (Ancho x fondo x alto)	440 x 292 x 43,6	440 x 205 x 43,6	206,5 x 108,5 x28
	Unidad de peso	4,2 kg	4,2 kg	1,1 kg
	Protección contra sobretensiones	4KV		
Fuente de alimentación	Tipo	Interno	Interno	Adaptador de corriente
	Frecuencia de entrada	50/60 Hz		
	Voltaje de entrada	CA 100 ~ 240 V		
Enfriamiento		Ventilador	Ventilador	Sin ventilador
Certificaciones	Seguridad	EN 60950-1	EN 62368-1	EN 60950-1
	EMC	EN 300 386		
	Emisiones	EN 55032, EN 55035		
	Inmunidad genérica	EN 55024		
	ESD	EN 61000-4-2		
	Radiado	EN 61000-4-3		
	EFT / Explosión	EN 61000-4-4		
	Aumento	EN 61000-4-5		
	Conducido	EN 61000-4-6		
	Frecuencia de poder campo magnético	EN 61000-4-8		
	Caídas de voltaje y interrupciones	EN 61000-4-11		
	Armónicos	EN 61000-3-2		
	Parpadeo	EN 61000-3-3		
RoHS		•		
Temperatura de funcionamiento		0 °C ~ 40 °C		
Temperatura de almacenamiento		- 40 °C ~ 70 °C		
Humedad de funcionamiento		5% ~ 90% de humedad relativa		
Humedad de almacenamiento		5% ~ 95% de humedad relativa		

Modelo del Producto		RG-ES126G-PL	RG-ES126G-LP-L	RG-ES109G-LP-L
Garantía		Garantía de 3 años sin cargo		
contenidos del paquete		Cable de alimentación del interruptor de la serie Ruijie RG-ES100 Kit de montaje Guía de inicio rápido		Ruijie RG-Serie ES100 Cambiar Cable de alimentación Adaptador de corriente Patas de goma Inicio rápido Guía
Actuación	Traspuesta capacidad	52 Gbps	52 Gbps	18 Gbps
	Tasa de reenvío	39Mpps	39 Mpps	13,5 Mpps
Fácil administración	Control de flujo (IEEE802.3X)	•		
	Aislamiento de puertos	•	n / A	•
	Presupuesto de PoE indicadores	•		

## Información sobre pedidos

Modelo	Descripción
RG-ES126G-PL	Switch no administrado, 24 puertos 10/100 / 1000BASE-T, 2 puertos SFP de 1000M, fuente de alimentación de CA, soporte PoE / PoE +, presupuesto de energía PoE: 370W
RG-ES126G-LP-L	Switch no administrado, 24 puertos 10/100 / 1000BASE-T, 2 puertos SFP de 1000M, fuente de alimentación de CA, soporte PoE / PoE +, presupuesto de energía PoE: 180W
RG-ES109G-LP-L	Switch no administrado, 9 puertos 10/100 / 1000BASE-T, adaptador de corriente AC-DC externo, soporte PoE / PoE +, presupuesto de energía PoE: 54W

**Ruijie**



Ruijie Networks Co., Ltd.

Para obtener más información, visite nuestro sitio web <https://www.ruijienetworks.com>

Todos los derechos están reservados por Ruijie Networks Co., Ltd. Ruijie se reserva el derecho de cambiar, modificar, transferir o revisar esta publicación sin previo aviso, y se aplicará la versión más actual de la publicación.